

# Отель закрытого типа





КУРОРТНЫЙ ОТЕЛЬ  
РАСПОЛОЖЕН В ДЕРЕВНЕ РУЛА

КОМПЛЕКС, РАСПОЛОЖЕН В 20 МИНУТАХ  
ЕЗДЫ ОТ ЛУЧШЕГО ПЛЯЖА ЕВРОПЫ “NISSI  
BEACH”, С УДОБНЫМ ДОСТУПОМ К  
АВТОМАГИСТРАЛЯМ ОСТРОВА И ВСЕГО В  
20 МИНУТАХ ЕЗДЫ ДО ЦЕНТРА ГОРОДА  
ЛАРНАКА И МЕЖДУНАРОДНОГО  
АЭРОПОРТА



## Особенности отеля

- Закрытый комплекс
- Крытая парковка
- Бассейн
- Бар у бассейна
- Спортзал



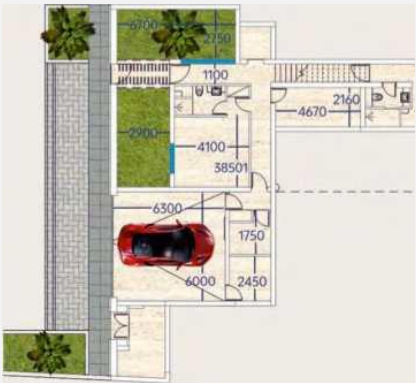
**Feod Group**  
WWW.FEODGROUP.COM

**Феод Групп оказывает полный комплекс услуг по покупке недвижимости и готового бизнеса в странах Европы и США**

**Украина, Киев**  
ул. Лютеранская, 11Б, офис 23,  
+38 050 393 90 30 (Viber, WhatsApp)

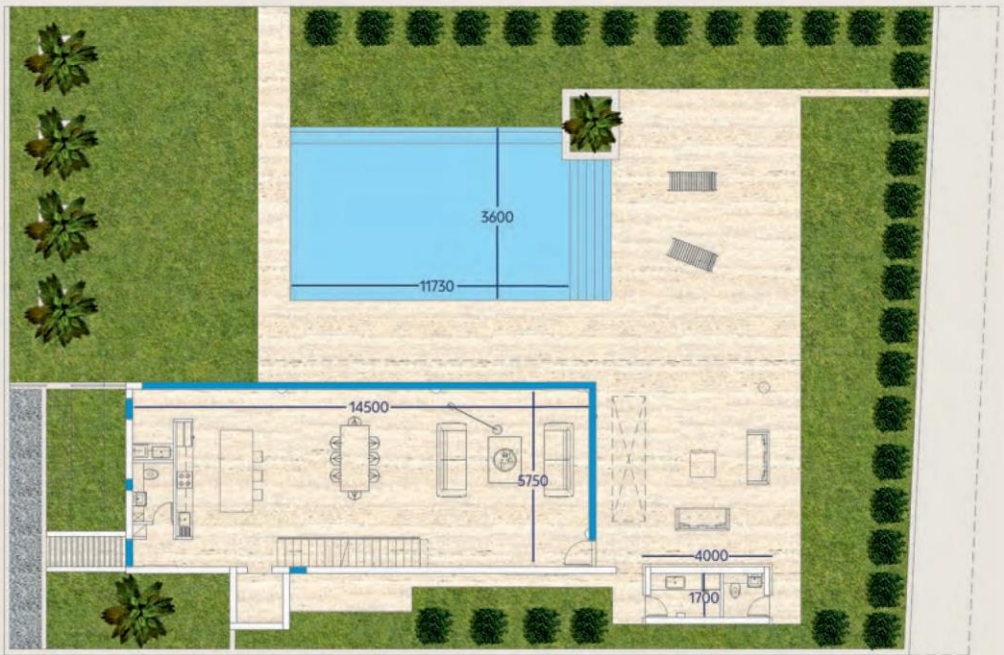
**Кипр, Ларнака**  
Spyrou Kyprianou 57, M.Frangos Court Larnaca  
6051 ,  
+357 24 202 520  
+357 99 849 525 (WhatsApp)

# ВИЛЛЫ ЛАРНАКА











## Villas Features

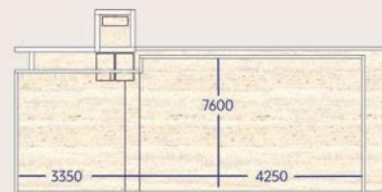
### TYPE C

#### VILLAS 1-2-3-4

Total gross internal area: 362m<sup>2</sup>

<b>Basement:</b>	112m <sup>2</sup>
Guest bedroom	20m <sup>2</sup>
Garage	35m <sup>2</sup>
<b>Ground Floor:</b>	127m <sup>2</sup>
Bedrooms	32m <sup>2</sup>
<b>First Floor:</b>	122m <sup>2</sup>
Kitchen, Living, Dining	120m <sup>2</sup>
<b>External areas:</b>	
Total covered verandas	115m <sup>2</sup>
Total uncovered verandas	253m <sup>2</sup>
Swimming pool	72m <sup>2</sup>
Gardens/green areas	405m <sup>2</sup>

#### TYPICAL FLOOR PLANS





## Villas Features

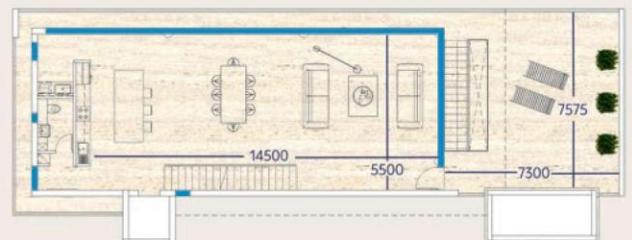
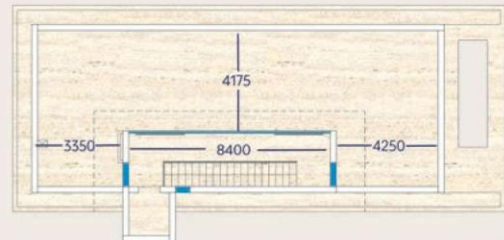
### TYPE B

#### VILLAS 5-7-9-16-14-12

Total gross internal area: 340m<sup>2</sup>

<b>Basement:</b>	97m <sup>2</sup>
Guest bedroom	20m <sup>2</sup>
Garage	35m <sup>2</sup>
<b>Ground Floor:</b>	102m <sup>2</sup>
Bedrooms	80m <sup>2</sup>
<b>First Floor:</b>	117m <sup>2</sup>
Kitchen, Living, Dining	115m <sup>2</sup>
<b>External areas:</b>	
Total covered verandas	110m <sup>2</sup>
Total uncovered verandas	345m <sup>2</sup>
Swimming pool	85m <sup>2</sup>
Gardens/green areas	320m <sup>2</sup>

#### TYPICAL FLOOR PLANS





# Villas Features

## TYPE A

### VILLAS 6-8-10-11-13-15

Total gross internal area: 339m<sup>2</sup>

<b>Basement:</b>	97m <sup>2</sup>
Guest bedroom	20m <sup>2</sup>
Garage	35m <sup>2</sup>
<b>Ground Floor:</b>	122m <sup>2</sup>
Kitchen, Living, Dining	115m <sup>2</sup>
<b>First Floor:</b>	97m <sup>2</sup>
Bedrooms (en suite)	75m <sup>2</sup>
<b>External areas:</b>	
Total covered verandas	110m <sup>2</sup>
Total uncovered verandas	345m <sup>2</sup>
Swimming pool	85m <sup>2</sup>
Gardens/green areas	320m <sup>2</sup>

### TYPICAL FLOOR PLANS

